

コーヒー用 ガス抜きシールバルブ

製造元：シーレックス株式会社

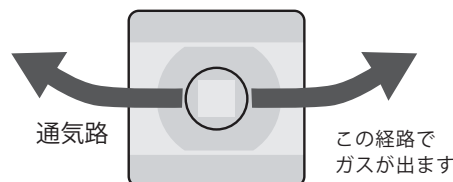
焙煎コーヒーから発生する炭酸ガスを袋の外へ排出し、ガスによる袋の破裂を防ぎます。また、外気の侵入を防ぎ、風味の劣化（酸化）を抑える役割があります。

この製品は、取付後1～2カ月はワンウェイ機能が働き、外気の侵入を防ぎます。取付後の使用目安としては3か月を推奨します。
また、一定の空気遮断性がある製品ですが、シール貼付という特性上、空気遮断性にはばらつきがあります。ご理解の上、ご使用ください。

- ※ 本シールは、容器内部の活性ガスが既定の気圧に達した時に、ガスを外部へ放出します。
- ※ 本シールは粘着剤で袋に貼り付けることにより、性能を発揮します。
粘着剤や通気路部分に触れますと、性能低下の原因になりますので、取り扱いには充分注意してください。

■ 特徴

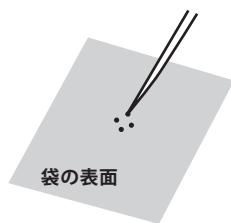
シールタイプなので、お客様で簡単に取り付けられます。
袋のどの位置にでも取付可能です。



■ 取付方法

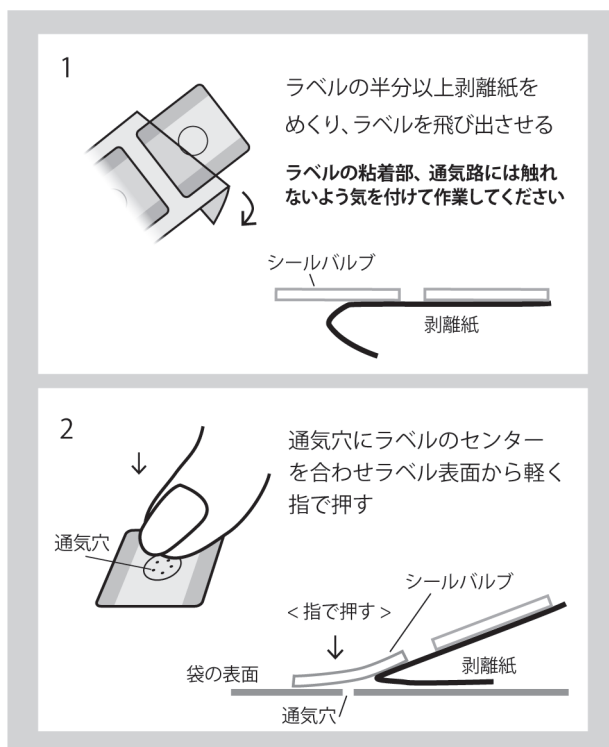
- ① バルブ取付位置を決め、商品の袋に0.2～0.5mm程度の通気穴を複数個開ける。
(穴あけに針を使用する場合は、袋内への混入に十分ご注意ください)
- ② 通気穴が中心に来よう、シールバルブを貼り付ける。
推奨する貼り方は右図をご参考ください。

通気穴は複数個開けてください



通気穴が1個しかない場合、万が一、コーヒーの粉が詰まるとバルブが機能しなくなります。
穴は必ず複数個開けてください。

■ [推奨] ラベル貼り付け手順



■ 注意事項

- ・ ラベルの裏面（粘着剤・通気路）は触らないでください。
- ・ ラベル表面を指で押す場合は強く押さないでください。粘着剤に気泡が入らない程度が最適です。
- ・ コーヒーを入れる前に取付ける場合は、必ず片面だけ穴を開けてください（穴あけ時に袋を貫通しないようにお気を付けてください）
- ・ クラフトや紙素材の袋には、ご使用をお控えください。
紙素材は表面に細かい凹凸があるので(=フィルム材質に比べ平滑性がないので) 密着度が落ちる為、シール自体が外れやすくなり、また外気も入りやすくなります。
- ・ 直射日光を避け、常温にて保管してください。