

# ドリップバッグ自動充填用の入れ方印刷内容素材

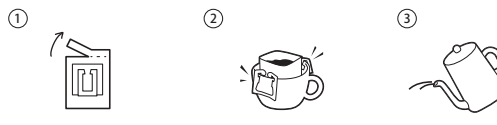
※ 弊社で印刷や製造する場合のみご利用いただけます。他社で製造する場合は使用を禁止致します。

## ドリップコーヒーの美味しい入れ方

### 2 点掛

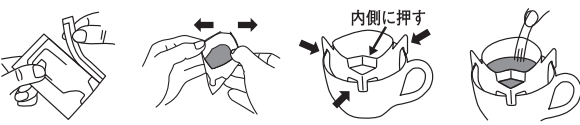


バッグのキリトリの矢印に沿って封を開けてください。  
両サイドの引き手を持って注ぎ口を広げてください。  
フックの上下を折ってカップのフチに引掛けて固定してください。  
熱湯を少量注ぎ30秒程蒸らした後、お湯を数回に分けて注げば出来上がりです。



① コーヒーの粉を下に集め、キリトリ線に沿って封を開けます。  
② 両サイドの引き手をもってバッグを広げ、フックの上下を折ってカップのフチに引掛けて固定してください。  
③ 熱湯を少量注ぎ、30秒程蒸らした後、数回に分けて注いだら出来上がり。

### 3 点掛



コーヒーの粉を下に集め、キリトリの矢印に沿って封を開けます。  
そのまま左右に押し広げます。  
中央部分を内側に押しながらバッグを開き、カップにセットします。  
沸騰したお湯を少量注ぎます。20秒程蒸らし、2〜3回に分けて注いでください。



① コーヒーの粉を下に集め、キリトリ線に沿って封を開けます。  
② 左右のフックを広げ中央部分を内側に押しながら開きカップにセットします。  
③ 熱湯を少量注ぎ、30秒程蒸らした後、数回に分けて注いだら出来上がり。

品質表示は 8 ポイント以上推奨

品 名：レギュラーコーヒー（粉）  
原材料名：コーヒー豆（生豆生産国名：  
内容量の多い順に国名を記載）  
内 容 量： g  
賞味期限： 枠外右下記載  
保存方法： 高温多湿を避けて、涼しいところに保存してください  
使用上の注意： 開封後はできるだけお早めにご賞味ください  
挽 き 方：  
販 売 者：  
製 造 者：

※ 湯量と抽出時間で味を調整してください

⚠ ご注意  
カップは安定した場所においてお使いください  
熱湯を使用しますのでご注意ください

⚠ ご注意  
・ドリップバッグ開封前、コーヒーの粉が飛び散らないよう矢印の上部を軽くたたいて粉を下に集めてから切り取ってください。  
・キリトリ部分を持って強く振ると、フィルタが破損することがありますので取り扱いにご注意ください。  
・熱湯を注ぐ際はやけどにお気を付けください。

こみを出す時は  
各自治体の区分に  
従ってください。



窒素ガス充填/バック

▲ OPEN

データ作成例 製造する商品の内容に合わせて変更ご利用ください。

▲ OPEN

## ドリップコーヒーの美味しい入れ方



① コーヒーの粉を下に集め、キリトリ線に沿って封を開けます。  
② 左右のフックを広げ中央部分を内側に押しながら開きカップにセットします。  
③ 熱湯を少量注ぎ、30秒程蒸らした後、数回に分けて注いだら出来上がり。

⚠ ご注意  
・ドリップバッグ開封前、コーヒーの粉が飛び散らないよう矢印の上部を軽くたたいて粉を下に集めてから切り取ってください。  
・キリトリ部分を持って強く振ると、フィルタが破損することがありますので取り扱いにご注意ください。  
・熱湯を注ぐ際はやけどにお気を付けください。

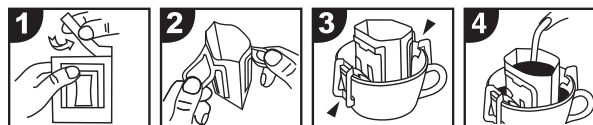
品 名：レギュラーコーヒー（粉）  
原材料名：コーヒー豆（生豆生産国名：エチオピア、  
グアテマラ他）  
内 容 量： 10g  
賞味期限： 枠外右下に記載  
保存方法： 高温多湿を避けて、涼しいところに保存  
してください  
使用上の注意： 開封後はお早めにご賞味ください  
挽 き 方： 中細挽き  
販 売 者： ○○株式会社  
大阪市都島区都島中通 2-22-15  
製 造 者： 株式会社すてきなじかん  
大阪府和泉市春木町 1013-1

窒素ガス充填/バック



賞味期限印字  
（充填と同時に印字されます）

## ドリップコーヒーの美味しい入れ方



バッグのキリトリの矢印に沿って封を開けてください。  
両サイドの引き手を持って注ぎ口を広げてください。  
フックの上下を折ってカップのフチに引掛けて固定してください。  
熱湯を少量注ぎ30秒程蒸らした後、お湯を数回に分けて注げば出来上がりです。

⚠ ご注意  
・ドリップバッグ開封前、コーヒーの粉が飛び散らないよう矢印の上部を軽くたたいて粉を下に集めてから切り取ってください。  
・キリトリ部分を持って強く振ると、フィルタが破損することがありますので取り扱いにご注意ください。  
・熱湯を注ぐ際はやけどにお気を付けください。

品 名：レギュラーコーヒー（粉）  
原材料名：コーヒー豆（生豆生産国名：エチオピア、  
グアテマラ他）  
内 容 量： 10g / 賞味期限： 枠外右下に記載  
保存方法： 高温多湿を避けて保存してください  
使用上の注意： 開封後はお早めにご賞味ください  
挽 き 方： 中細挽き  
販 売 者： ○○株式会社  
大阪市都島区都島中通 2-22-15  
製 造 者： 株式会社すてきなじかん  
大阪府和泉市春木町 1013-1

窒素ガス充填/バック



賞味期限印字  
（充填と同時に印字されます）

製品情報やお問合せ  
ご注文はこちら

<https://www.〇〇.co.jp/>